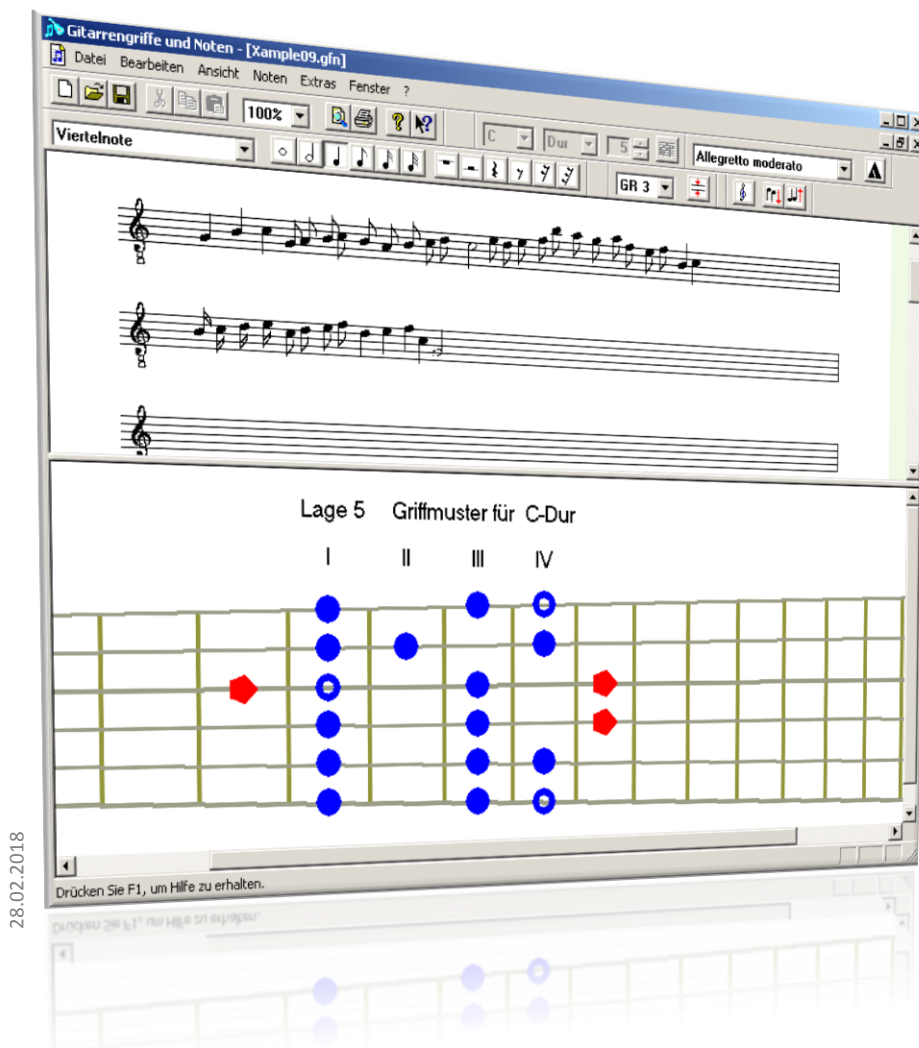
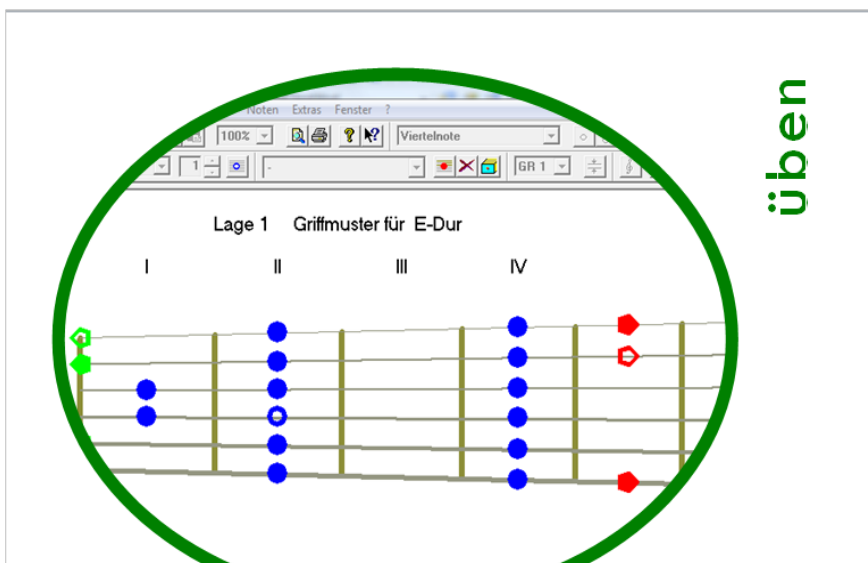
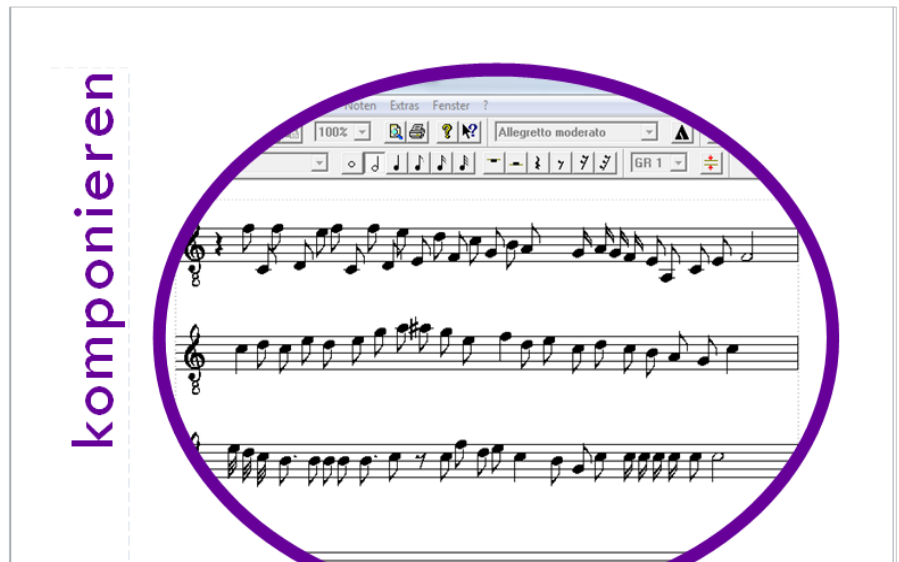
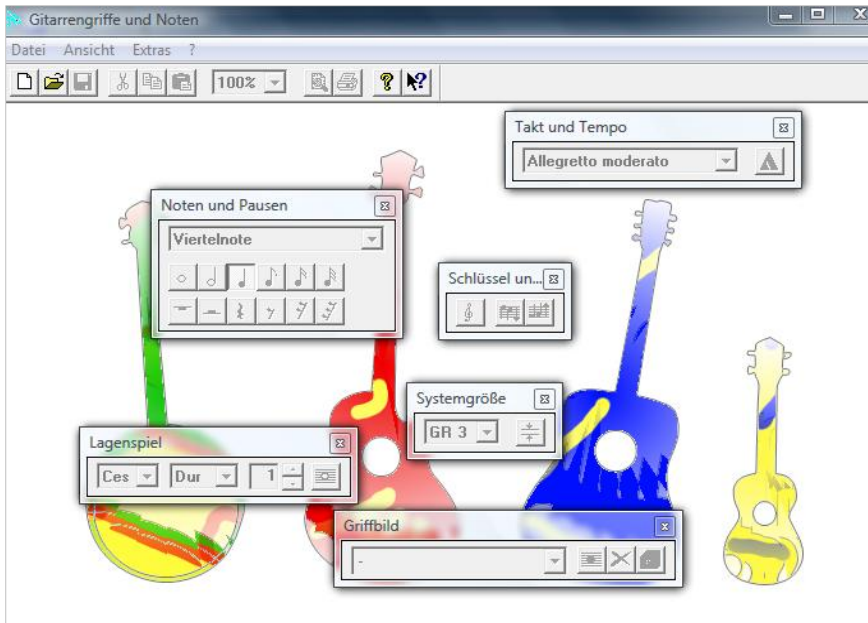


Informationen zum Programm GFN1

Beschreibung	GFN1 ist ein sehr einfaches Notensatzprogramm für einfache Liedkompositionen und zum Üben des Lagenspiels auf Banjo, Bass, Gitarre, Ukulele .	
Voraussetzung	Windows 98, XP, 2000, Vista oder höher, sowie eine Soundkarte mit MIDI-Synthesizer	
Preis	GFN1 Version 1.0.0.9, Einzellizenz	72 Euro inkl. 19 % MwSt.
Support	Im Preis sind 3 Monate Support ab Lieferung enthalten.	
Lieferumfang	1 Programmdatei, 1 Sprachdatei, 1 Griffdatenbank, 1 Hilfedatei, 49 Beispiele	
Demoversion	Probieren Sie GFN1 vor einer Bestellung an Hand der Demoversion aus! Damit können Sie fast alle Features prüfen und entscheiden, ob das Programm für Sie von Nutzen ist. Die kostenlose Demoversion erhalten Sie als Download im Internet über: www.foegler-informatik.de/gfn1demo/ .	
Bestellung	Bestellungen richten Sie bitte per E-Mail oder telefonisch direkt an den Hersteller. Sie erhalten hierauf eine Rechnung per E-Mail oder per Post.	
Lieferung	Nach Bezahlung erfolgt die Lieferung per E-Mail, auf Wunsch per Post auf 3,5" Diskette.	
Hersteller	foegler-informatik, Guido Fögler, Gartenstraße 62, 76135 Karlsruhe, Telefon: 0721/887237, E-Mail: info@foegler-informatik.de	





Feature	Demo	Standard
Einfache Bedienung mit Tastatur und Maus	✓	✓
Jedes GFN1-Fenster hat einen Noten- und einen Gitarrenbereich.	✓	✓
Im Gitarrenbereich können Sie: einzelne Saiten "zupfen", Griffe eingeben, Akkorde anschlagen, Griffbilder für das Akkordspiel und Griffmuster für das Lagenspiel anzeigen.	✓	✓
Für das Akkordspiel auf Gitarre sind 47 Griffbilder in einer erweiterbaren Griffbild-Datenbank vorgegeben.	✓	✓
Für das Lagenspiel stehen mit 21 Ausgangstönen (Ces-His) und 2 Tonarten (Dur, Moll) und einer Mensur mit 16 Lagen insgesamt 672 Griffmuster zur Auswahl.	✓	✓
Die 9 unterstützten Griffbrettmensuren (Banjo, Bass, Gitarre, Ukulele) werden bzgl. Länge, Bundabstände und Saitendicke in Originalgröße gezeigt.	✓	✓
Das Griffbrett ist für Links- oder Rechtshänder, mit oder ohne Bundnummerierung darstellbar.	✓	✓
Bei der Druckerausgabe wird der am Bildschirm sichtbare Griffbrett-Ausschnitt auf die eingerichtete Druckerseite abgebildet.	✓	✓
Im Gitarrenbereich können Sie markierte Ausschnitte als Bild (Bitmap) über die Zwischenablage in andere Anwendungen einfügen.	✗	✓
Im Notenbereich können Sie: Noten und Pausen setzen, Notenlinien einfügen und entfernen, Liedausschnitte transponieren und die Komposition vorspielen lassen oder als MIDI-Datei ausgeben.	✓	✓
Das Notenmaterial steht über Kontextmenüs direkt an der Eingabeposition zur Verfügung.	✓	✓
Für die akustische Wiedergabe ist ein Tempo zwischen Largo und Presto wählbar.	✓	✓
Durch die zoombare Anzeige des Notenbereichs sind auch kleine Rastralgrößen gut bedienbar.	✓	✓
Hilfeinformationen anzeigen	✓	✓
Programminfo anzeigen	✓	✓
Im Notenbereich können Sie markierte Ausschnitte als Bild (Bitmap) über die Zwischenablage in andere Anwendungen einfügen.	✗	✓
Komposition in Datei speichern und von Datei laden	✗	✓